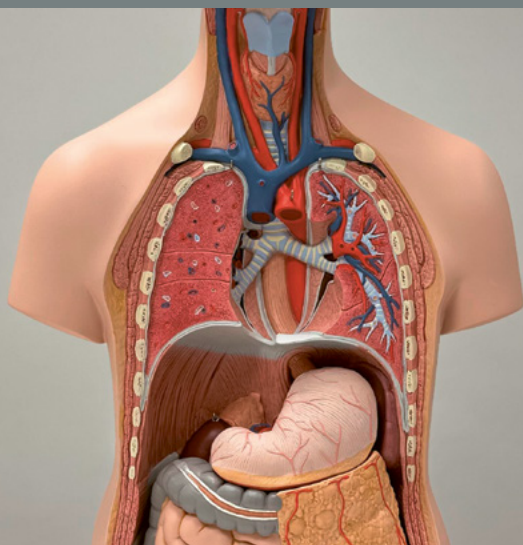


Speiseröhren- und Magenerkrankungen

Informationen für Patientinnen,
Patienten, Angehörige, Kolleginnen
und Kollegen

Chirurgische Klinik



DZI Deutsches
Zentrum
Immuntherapie



**Uniklinikum
Erlangen**



CCC Comprehensive
Cancer
Center



Erlangen-EMN

Europäische Metropolregion Nürnberg

Liebe Patientinnen, Patienten und Angehörige,
sehr geehrte Kolleginnen und Kollegen,

das Team für Chirurgie des oberen Gastrointestinaltraktes steht Ihnen bei Erkrankungen der Speiseröhre und des Magens mit Rat und Tat zur Seite.

Gemeinsam sichten wir bereits bestehende Befunde, veranlassen noch ausstehende Untersuchungen und beraten Sie hinsichtlich einer leitlinienkonformen und ggf. auch interdisziplinären Therapie. Alle Befunde von Tumorerkrankungen werden in unserer interdisziplinären Tumorkonferenz gesichtet und Therapieempfehlungen ausgesprochen.

Als spezialisiertes Zentrum bieten wir in enger interdisziplinärer Zusammenarbeit mit unseren Kooperationspartnerinnen und -partnern das gesamte Behandlungsspektrum an. Welches Vorgehen letztendlich infrage kommt, erörtern wir gemeinsam in einem persönlichen Gespräch im Rahmen unserer Sprechstunde.

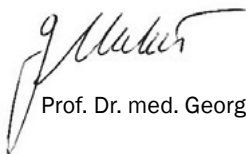
Ihr Vertrauen ist uns wichtig.

Die Neudiagnose einer lebensverändernden Erkrankung kann psychisch sehr belastend sein. Zögern Sie nicht, uns Ihre Fragen und Anliegen mitzuteilen. Vereinbaren Sie hierzu einen Termin in unserer Sprechstunde.

Ihr



PD Dr. med. Christian Krautz, MHBA



Prof. Dr. med. Georg Weber, MHBA



Individuell zugeschnittene Behandlungskonzepte entwickeln

Multimodale Therapiekonzepte

Bei bösartigen Tumoren kommen modernste Therapiekonzepte unter Einschluss neuester Chemotherapeutika, zielgerichteter Medikamente, einer zielgenauen Strahlentherapie und innovative Operationstechniken entsprechend den neusten Studienergebnissen zum Einsatz.

Operationen

Wir bieten Ihnen das gesamte operative Spektrum an. Eine langjährige Erfahrung insbesondere auf dem Gebiet der laparoskopischen oder roboterassistierten Chirurgie ermöglicht eine breite und sichere Anwendung modernster OP-Techniken. Möglichst schonende Zugangswege spielen dabei genauso eine Rolle wie organschonende Verfahren (z. B. Erhaltung eines Restmagens bei Magenkrebs).

Unterstützende Maßnahmen

Für eine ganzheitliche Behandlung bieten wir eine umfassende Ernährungsberatung an. Zusätzlich wird bedarfsgerecht eine sozialmedizinische und psychoonkologische Betreuung organisiert.

Experimentelle Forschung und klinische Studien

Unsere Klinik leistet einen wichtigen internationalen Beitrag im Bereich der Forschung zu Ösophagus- und Magenerkrankungen und bietet Ihnen neben der aktuellen Standardtherapie innovative und neueste Therapieoptionen.

Zentrales Patientenmanagement

Unser Zentrales Patientenmanagement dient Ihnen als Anlaufstelle für eine einfache und schnelle Terminvereinbarung und gewährleistet eine effektive Organisation aller Angelegenheiten (z. B. OP-Termin, stationäre Aufnahme).

Behandlungs- und Leistungsspektrum:

Speiseröhre (Ösophagus)

- Gut- und bösartige Speiseröhrentumoren
- Ausstülpungen, z. B. Zenkerdivertikel
- Achalasie oder Strikturen
- Ernährungsberatung

Magen

- Gut- und bösartige Magentumoren
- Refluxerkrankung
- Zwerchfellhernien/Thoraxmagen
- Magenentleerungsstörungen
- Adipositas- und Metabolische Chirurgie

Untersuchungen und Operationen

- Magenspiegelung (Gastroskopie)
- Endoskopisch-laparoskopische Hybridverfahren
- Magenschrittmacher-Implantationen
- Zwerchfellhernien- und Refluxoperationen
- Magen- oder Magenteilentfernung (Gastrektomie)
- Speiseröhrentfernung (Ösophagusresektion)
- Speiseröhrenrekonstruktion

Kontakt

ch-speiseroehre@uk-erlangen.de

ch-magen@uk-erlangen.de

Weitere Informationen unter:

www.chirurgie.uk-erlangen.de



Hintere Reihe (v. l. n. r.): Dr. Anke Mittelstädt, Doris Wansch, Prof. Dr. Georg Weber
Vordere Reihe (v. l. n. r.): Friederike Eschenbacher, Amr El Gendy, Dr. Helena Reitberger,
PD Dr. Christian Krautz

Sprechstunden

Sprechstunde für Speiseröhren- und Magenerkrankungen

Mittwochs: 9.00 – 15.00 Uhr

Terminvereinbarung unter Tel.: 09131 85-33368

Privatsprechstunde (Prof. Dr. R. Grützmann)

Montag bis Freitag: 8.00 – 15.00 Uhr

Terminvereinbarung unter Tel.: 09131 85-33201

Folgendes benötigen wir für Ihren Sprech- stundentermin:

- Einweisung Ihres niedergelassenen Arztes
- Versichertenkarte

Falls vorhanden:

- Relevante Vorbefunde, z. B. Magenspiegelung
- OP-Berichte
- Bildmaterial (CT, MRT etc.)
- Arztberichte über vorherige Therapien
- Allergiepass
- Medikamentenplan

Unser Anspruch: jede Patientin
und jeden Patienten bestmöglich versorgen



Unser Verbund





Mit dem Auto

Folgen Sie von der A 73 Ausfahrt „Erlangen-Nord“ der Beschilderung „Uni-Kliniken“. Im Klinikbereich stehen nur begrenzt Kurzzeit- und Tagesparkplätze zur Verfügung. Bitte nutzen Sie das Parkhaus Uni-Kliniken an der Palmsanlage. Langzeitparkplätze finden Sie auch auf dem Großparkplatz westlich des Bahnhofs.



Mit dem Zug

Der Hauptbahnhof Erlangen (ICE-Anschluss) liegt etwa 900 m von der Chirurgischen Klinik entfernt.

Mit dem Bus

Die KlinikLinie 299 bringt Sie im 10-Minuten-Takt zum Uni-Klinikum: vom Busbahnhof u. a. über Kliniken/Maximiliansplatz, Östliche Stadtmauerstraße und wieder zurück.



Chirurgische Klinik des Uniklinikums Erlangen

Direktor: Prof. Dr. med. Robert Grützmann, MBA
Krankenhausstr. 12
91054 Erlangen

Chirurgie des oberen Gastrointestinaltraktes

Bereichsleitung:

PD Dr. med. Christian Krautz, MHBA

Prof. Dr. Georg Weber, MHBA

Kontakt:

ch-speiseroehre@uk-erlangen.de

ch-magen@uk-erlangen.de

Zentrales Patientenmanagement

Tel.: 09131 85-33368

Fax: 09131 85-33981

www.chirurgie.uk-erlangen.de